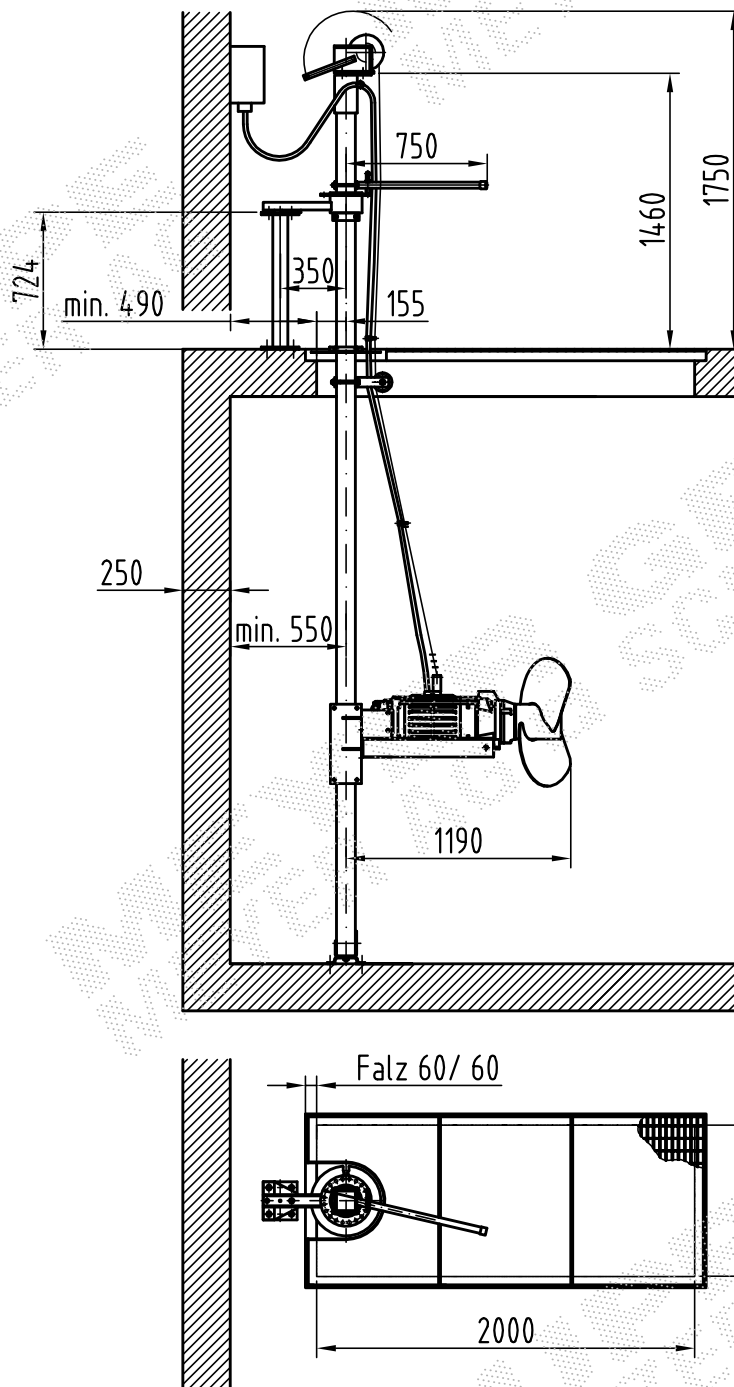
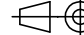


801



E	Gewicht [kg]: -	Werkstoff: -	Masstab 1:40	Gezeichnet	Datum 23.10.08	Name Cappelli	E
	TR Hebe-Absenkvorrichtung TR GTWS 204 Typ G		DIN A4	Geändert	-	-	
				Ersatz für	-		
				Ersetzt durch	-		
Diese Pläne sind geistiges Eigentum der MEYER GRUPPE CH-6023 Rothenburg/ CH-9536 Schwarzenbach. Sie dürfen ohne dessen Bewilligung weder kopiert vervielfältigt noch an andere Personen weitergegeben werden. (ART. 12 URG)			TR1BA-0515				Index A

Planung Entwicklung Produktion

MEYER GRUPPE
MEYER AG  **SCHWEIZER AG**
 Stallbautechnologie Umwelt- und Biogastechnologie

CH-6023 Rothenburg
 CH-9536 Schwarzenbach
 info@meyergruppe.ch
 www.meyergruppe.ch
 Telefon 0848 100 800

13.09.11